



Salud Colectivos

(Servicios FIDENS)

Sobre nosotros

Una historia joven y optimista que se inicia en el año 1999 como el Grupo Asegurador Previsional, C.A. (GRASP) para ofrecer servicios en los seguros de personas.

Siete años después, con rumbo seguro a su consolidación en el mercado, se convierte en Oceánica de Seguros C.A., y en el 2009, incrementa su capital logrando la aprobación para operar en los seguros de personas, automóvil, patrimoniales y fianzas.

Hoy, estamos en el top seis (6) de empresas aseguradoras del mercado nacional y nos enfocamos en acentuar nuestra presencia regional, captar la mejor fuerza de ventas y ampliar nuestra gama de servicios y productos.

Contamos con 1 sede principal y 22 Sucursales operativas a escala nacional



Valores Corporativos



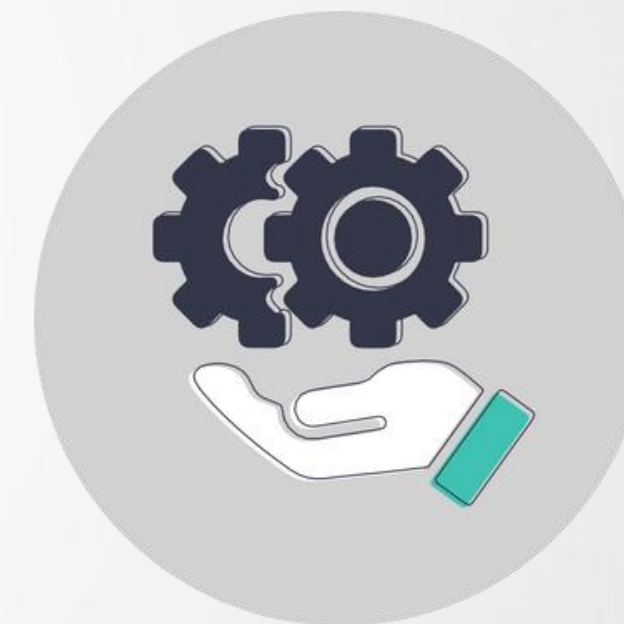
Excelencia Profesional



Responsabilidad



Lealtad y Compromiso



Respeto por la Vida

Visión

Oceánica de Seguros se visualiza como una empresa emprendedora con crecimiento responsable, sólido y perdurable en el tiempo, comprometida con sus asegurados, proveedores, asesores de seguros y aliados comerciales.

Póliza de Salud

Nuestro producto de salud tradicional es una **solución integral** diseñada para brindarte la seguridad y la tranquilidad que mereces. Es la garantía de que, en caso de cualquier eventualidad, tendrás el respaldo necesario para enfocarte en lo más importante: **tu salud**.



Servicio premium de FIDENS

Con tu póliza de salud individual, disfrutas del respaldo premium de FIDENS, que amplía tus beneficios para un cuidado integral. Esto incluye asistencia odontológica, oftalmológica, dermatológica, psicológica, nutricional y fisioterapéutica,



Servicio odontológico



Coberturas	Aplicable
Medicina Bucal: Comprende Historias Clínicas (diagnóstico, pronóstico y plan de tratamiento)	2 por año póliza
Prevención: comprenden sellante de fosas y fisuras, enseñanzas de higiene oral y aplicaciones tópicas de flúor (beneficiarios hasta los 12 años).	1 por año póliza
Periodoncia: comprende tartrectomía simple, profilaxis dental y raspado y alisado radicular.	2 por año póliza
Operatoria: comprende amalgamas en dientes posteriores, resinas fotocuradas en dientes anteriores y posteriores (preparaciones cavitarias clase I, II, III y IV), vidrios ionoméricos en el cuello de los dientes, bases de Vidrios.	1 por año póliza
Cirugía: comprende exodoncias simples de dientes temporales y permanentes, exodoncias de terceros molares (cordales). Exodoncias simples y exodoncias de terceros molares	1 por año póliza.
Endodoncia: comprende tratamientos monorradiculares, birradiculares, multiradiculares (hasta 3 conductos), pulpotomías y pulpectomías.	1 por año póliza.
Radiologías: Radiografías Periapicales y/o Coronales de diagnóstico, requeridas para los tratamientos amparados en la cobertura y realizadas en el consultorio del profesional adscrito al Sistema Coordinado de Proveedores.	1 Rx. por año póliza.
Urgencias: endodónticas, periodontales y protésicas.	

Servicio oftalmológico



Coberturas	Aplicable
Diagnóstico (Examen e historia clínica)	1 por año póliza
Estudio de agudeza visual	Incluido
Refracción pre y post cicloplejía	Incluido
Toma de tensión intraocular	Incluido
Balance de los movimientos oculares	Incluido
Discriminación de colores.	Incluido
Biomicroscopía: Lámpara de hendidura para estudiar Córnea, Conjuntiva, Cámara anterior, Pupila y Cristalino.	Incluido
Gonioscopía.	Incluido
Fondo de ojo	Incluido
Urgencia Oftalmológica	Incluido

Cobertura Dermatológica



Consulta Diagnóstico hasta 2 por año póliza, incluye:

- **Evaluación integral de piel** (Molusco Contagioso, Dermatitis Atópica, alergia a alimentos, Onicomycosis y Micosis en general).
- **Despistaje del cáncer de piel.**
- **Evaluación de acné y caída de cabello.**
- **Uso lámpara de Woods.**
- **Orientación de salud dermatológica.**
- **Orientación nutricional.**
- **Consultas Sucesivas:** las que sean necesarias referidas por el dermatólogo tratante.
- **Procedimiento especial dermatológico:** las patologías que generan la cobertura de este procedimiento especial son:
 - ✓ Verruga Vulgar o común.
 - ✓ Molusco contagioso.

Cobertura Psicológica



Incluye 2 consultas por año pólizas para cualquiera de estos eventos:

- Fallecimiento durante la vigencia de la cobertura del conyugue, hijos, padres, hermanos, abuelos y/o nietos.
- Víctima de secuestro y/o violación.
- Secuestro o intento de secuestro denunciado del asegurado.
- Atraco con lesión o violencia física denunciada del asegurado.
- Hallazgo o padecimiento de enfermedades graves.
- Accidentes personales (invalidez total y permanente e incapacidad temporal total o parcial).
- Bullying (acoso escolar) cobertura para el agresor y para el agredido.
- Aborto, cobertura para la madre afectada.
- Infertilidad.
- Adopción, cobertura para el asegurado adoptado y para el asegurado adoptante.
- Divorcio, cobertura para el asegurado.
- Hallazgo o padecimiento de enfermedad degenerativa.
- Hallazgo o padecimiento de enfermedad autoinmune.
- Cobertura para estado de Ansiedad, Depresión y Estrés sostenida por un periodo igual o superior a tres (3) meses, diagnosticada y avalada por un médico tratante

Cobertura *Nutricional*



- Estudio de antecedentes personales y familiares.
- Eliminación de trastornos alimenticios.
- Control de hábitos alimenticios.
- Motivación ante un plan de hábitos de ejercicios.
- Medición antropométrica
- Medición de peso corporal.
- Medición de talla corporal.
- Cálculo de porcentaje de grasa corporal.
- Cálculo de índice de masa corporal.
- Toma de tensión arterial.
- Elaboración de dietas.
- **Hasta 2 (dos) consultas por asegurado en caso de patología y/o trastornos tales como:** enfermedades cardíacas arterioescleróticas, hipertensión o presión arterial elevada, pacientes oncológicos, osteoporosis, enfermedades hepáticas, colelitiasis; o trastornos alimenticios como: anorexia nerviosa, bulimia nerviosa, trastorno alimentario compulsivo, trastorno de rumiación y trastorno por evitación o restricción de la ingesta de alimentos, debidamente diagnosticado por el médico tratante.
- **Hasta 2 (dos) consultas por asegurado en caso de enfermedades auto inmunes tales como:** anemia perniciosa, artritis reactiva, lupus eritematoso sistémico, diabetes tipo I, diabetes tipo II, diabetes tipo III, diabetes mellitus, debidamente diagnosticado por el médico tratante.

Cobertura Fisioterapéutica



1. Diagnóstico

- Examen
- Historia clínica

2. Plan de tratamiento

3. Sesión de Fisioterapia

Aplicación del tratamiento requerido mediante:

- Masoterapia
- Terapia manual o Fisioterapia Manual Ortopédica (OMT)
- Manipulación vertebral y de articulaciones periféricas
- Kinesioterapia (terapia por el movimiento)
- Ejercicios terapéuticos
- **Reeducación postural global y métodos kinésicos manuales (analíticos o globales) para:**
 - ✓ Valoración y tratamiento
 - ✓ Potenciación
 - ✓ Estiramiento
 - ✓ Reequilibración de la función músculo-esquelética

- Control motor
- **Movilizaciones:**
 - ✓ Articulares
 - ✓ Neuro-meníngeas
 - ✓ Fasciales
 - ✓ Viscerales
- Estiramientos analíticos en fisioterapia
- Métodos manuales de reeducación del tono postural, sinergias y patrones neuromotores patológicos (Fisioterapia Neurológica)
- **Métodos manuales de:**
 - ✓ Desobstrucción de la vía aérea
 - ✓ Reequilibración de parámetros ventilatorios
 - ✓ Reeducación al esfuerzo (Fisioterapia Respiratoria)
- Gimnasia miasténica hipopresiva
- Vendaje funcional
- Kinesio-Taping

¿Cómo Agendar una Cita Médica?

Siga estos sencillos pasos para solicitar cualquiera de nuestros servicios: **Odontología, Oftalmología, Dermatología, Nutrición, Fisioterapia o Psicología.**

1. Ingrese al Portal:

Acceda al portal oficial de Fidens Asistencia: <https://fidensasistencia.com/>

2. Seleccione el Servicio:

Elija el servicio de su preferencia (Ej: Odontología, Psicología, etc.) en la pestaña “Asistencia para el asegurado”

3. Identifique al Asegurado:

Ingrese su número de cédula y seleccione al asegurado que será atendido, luego de click a “aceptar”.

4. Elija al Especialista:

Escoja el profesional de la salud de su preferencia según disponibilidad.

5. Programe la Cita:

Cargue los datos para la cita: fecha, hora y motivo de consulta (información sugerida). Confirme la solicitud.



OCEÁNICA

DE SEGUROS

Así de Simple



oceanicadeseguros.com



[oceanicadesegurosve](https://www.instagram.com/oceanicadesegurosve)



[Oceánica de Seguros](https://www.youtube.com/Oceánica%20de%20Seguros)